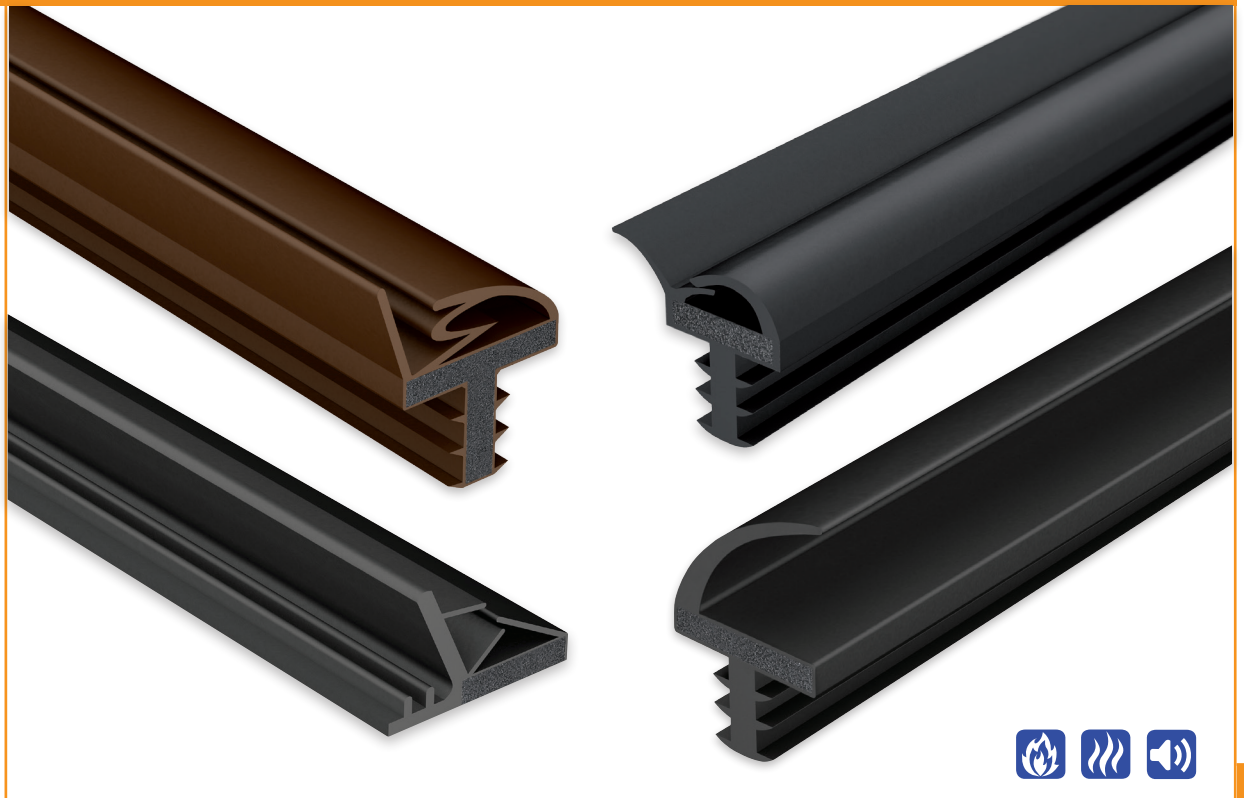




Flexible intumeszierende Dichtungen für Brand- und Rauchschutz-Holztüren

DE / 1.05 / Rev. 1

FLEXILODICE EF QS & EF BS



Produktbeschreibung

FLEXILODICE EF QS & EF BS sind co-extrudierte flexible intumeszierende Brand- und Rauchschutz - Dichtungen auf Grafitbasis.

FLEXILODICE EF QS & EF BS Dichtungen werden in eine Nut eingebaut.

Im Kontakt mit Feuer dehnt sich das intumeszierendes Material auf mindestens das 10-fache der ursprünglichen Stärke aus. Die mikroporöse Schicht, die sich bei der Dehnung bildet, verhindert den Durchtritt von Flammen, Rauch oder Heißgasen.



Eigenschaften

Die intumeszierenden Dichtungen vom Typ **FLEXILODICE EF QS & EF BS** weisen folgende Eigenschaften auf:

- Hohe Flexibilität,
- Beständigkeit gegenüber Feuchtigkeit und Kohlendioxid (CO₂),
- Sie bilden eine stabile mikroporöse Schicht,
- Sind in Rollen & Streifen erhältlich,
- Sind leicht zu schneiden,
- Sind mit einem leichten Druck in die Nut einfach einzubauen.

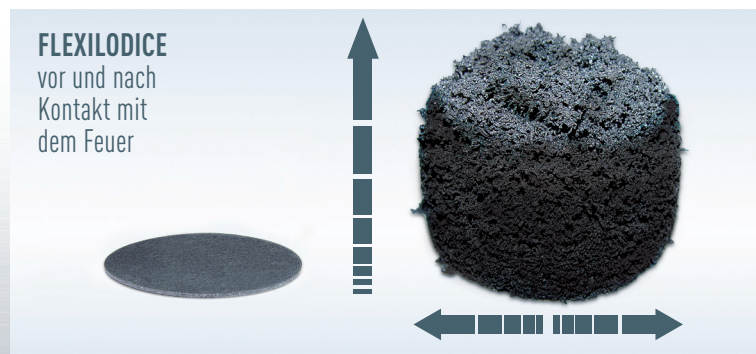
Technische Daten



Physikalische Eigenschaften

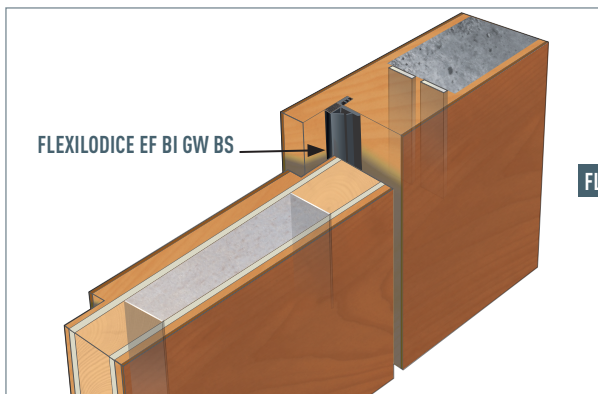
Reaktions temperatur	ab ca. 180°C
Schäumungshöhe (30 Min. bei 550°C)	mindestens das 10-fache der ursprünglichen Stärke
Expansionsdruck (bei 550°C)	0,48 N/mm ²
Shore-A-Härte (ISO 868)	80 shore

Durchschnittswerte vom MPA Braunschweig (Deutschland) gemessen und in der Allgemeine Bauaufsichtliche Zulassung Z-19.11.1565 und in Europäische Technische Bewertung ETA-160299 für Flexilodice angegeben.



Anwendungen

Die intumeszierenden Dichtungen vom Typ **FLEXILODICE EF QS & EF BS** wurden für Anwendungen im Innenbereich konzipiert:



- Umlaufdichtungen für Brand- und Schallschutz Türblätter.
(eine gute Ergänzung zu PALUSOL Dichtungen in Holzrahmen)



Produktpalette

Farben :

Beige, weiß, schwarz, braun



Querschnitte

Produktbezeichnung	Breite x Stärke (mm)	Rollenlänge (m)	Querschnitt	Referenz
FLEXILODICE EF GW QS	10 x 2	100		2007037 A
FLEXILODICE EF BI GW QS	10 x 2	100		2007058 B
FLEXILODICE EF AHP QS	10 x 2	100		2009027 B
Produktbezeichnung	Breite x Stärke (mm)	Streifenlänge (m)	Querschnitt	Referenz
FLEXILODICE EF BI GW BS	18 x 3	2,1 m bis 3 m		2012064 C

Das Fertigungsverfahren ermöglicht es, verschiedene Längen zu produzieren. Wir stehen Ihnen jederzeit sehr gerne für weitere Informationen zur Verfügung.

Toleranzen

Stärke (*)	+ 0,2 mm / - 0,3 mm
Breite	+ 0,2 mm / - 0,5 mm

Einbau

Da die intumeszierenden **FLEXILOGICE EF QS & EF BS** Dichtungen einen mittleren Expansionsdruck erzeugen, ist es bei Brand- und Rauchschutz - Türen unerlässlich, die Dichtung bis zur Kante des Rahmens oder Türblatts einzusetzen.

Die Dichtungen werden mechanisch befestigt. Es wird also kein Klebeband benötigt.

Verpackung

FLEXILOGICE EF GW QS, EF BI GW QS & EF AHP QS - werden in Rollen geliefert.

FLEXILOGICE EF BI GW BS - werden in Kartons oder Holzkisten in Streifen geliefert.

Lagerung

Produkt in einem trockenen, gut gelüfteten Bereich lagern.

Gesundheits- und Sicherheitsmaßnahmen

Beachten Sie die üblichen Gesundheits- und Sicherheitsvorschriften am Arbeitsplatz.

Lesen Sie das Sicherheitsdatenblatt von **FLEXILOGICE**.



WICHTIG: Die hierin aufgeführten Beschreibungen, Zeichnungen, Daten und Informationen wurden nach bestem Wissen und Gewissen zusammengestellt, dienen jedoch lediglich als Orientierungsmaßstab. Da viele Faktoren die Verarbeitung oder die Anwendung/den Gebrauch beeinträchtigen können, empfehlen wir Ihnen, vor dem Gebrauch Tests durchzuführen, um die Eignung des Produkts für Ihren bestimmten Verwendungszweck zu überprüfen. Im Hinblick auf die beschriebenen Produkte oder Entwürfe sowie die dargelegten Daten oder Informationen werden keinerlei ausdrücklichen oder impliziten Garantien erteilt, einschließlich Garantien betreffend die Marktfähigkeit oder die Eignung für einen bestimmten Zweck. Des Weiteren wird nicht garantiert, dass die Produkte, Entwürfe, Daten oder Informationen ggf. verwendet werden könnten, ohne dass intellektuelle Eigentumsrechte Dritter verletzt werden. Die bereitgestellten Beschreibungen, Informationen, Daten oder Entwürfe dürfen keinesfalls als Teil unserer Verkaufsbedingungen angesehen werden. Ferner nehmen Sie ausdrücklich zur Kenntnis und stimmen zu, dass die von ODICE hierin angegebenen Beschreibungen, Entwürfe, Daten und Informationen unentgeltlich zur Verfügung gestellt werden und dass ODICE keinesfalls für die Beschreibungen, Entwürfe, Daten und Informationen oder daraus abgeleitete Ergebnisse haftet. Allesamt werden auf Ihr alleiniges Risiko bereitgestellt und von Ihnen akzeptiert.



ODICE S.A.S. Passiver Brandschutz
 Z.A.E Les Dix Muids - Rue Lavoisier - 59770 Marly - France
 Tel. +33 3 27 19 32 32 - Fax : +33 3 27 21 06 26
 Email : info@odice.com - www.odice.com



Unser Partner für : Deutschland, Österreich und die Schweiz

Vertriebsbüro : Ludwig-Zeller-Strasse 2 - D-83395 Freilassing
 Tel: +49.8654.589.9114 - Fax: +49.8654.480.5199 - Email: info@h-flachs.de - www.h-flachs.de